


Счетчики


Счетчики, 24 x 48 мм

Схемы соединений

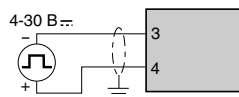
RC 87 610 240

Описание входного сигнала

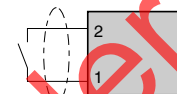

 Вход с высокой скоростью счета


 Вход с низкой скоростью счета и вход сброса

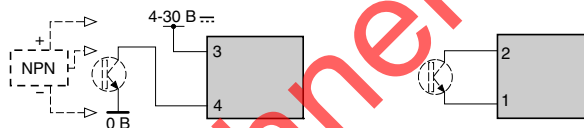
Импульс напряжения



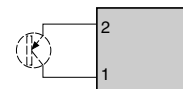
Сигнал от сухого контакта



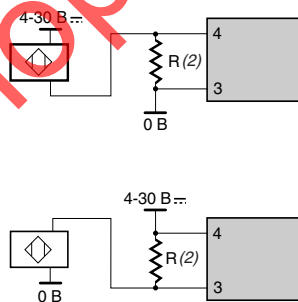
Сигнал с выхода транзисторного ключа NPN или 3-проводного бесконтактного датчика (NPN) (1)



Сигнал с выхода транзисторного ключа PNP или 3-проводного бесконтактного датчика (PNP) (1)



Сигнал с выхода 2-проводного бесконтактного датчика

(1) Для датчика с током утечки $\leq 0,1$ мА.(2) $R=470$ Ом/2 Ом для 2-проводного датчика с током утечки $\leq 1,5$ мА.

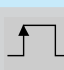
Счетчики

Счетчики, 24 x 48 мм


Схемы соединений (продолжение)

RC 87 610 050, RC 87 610 150, RC 87 610 250

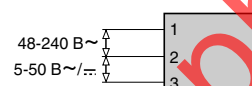
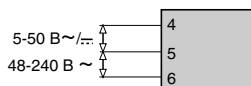
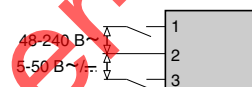
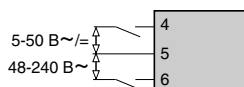
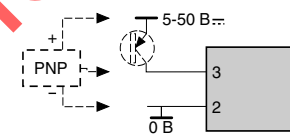
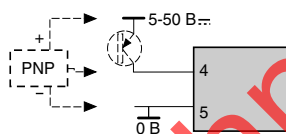
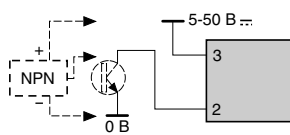
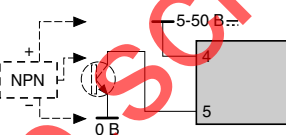
Описание входного сигнала



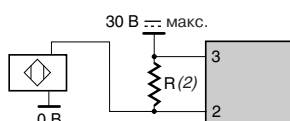
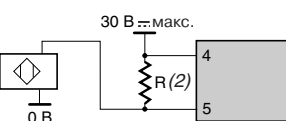
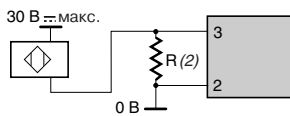
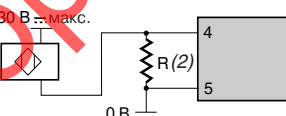
Вход счета
RC 87 610 050, RC 87 610 250
Вход «Пуск/Стоп»
RC 87 610 150



Вход сброса
RC 87 610 050,
RC 87 610 150,
RC 87 610 250

Сформированный импульс
напряженияИмпульс напряжения,
формируемый прерывателемСигнал с выхода транзисторного ключа NPN или 3-проводного
бесконтактного датчика (NPN) (1)Сигнал с выхода транзисторного ключа PNP или 3-проводного
бесконтактного датчика (PNP) (1)

Сигнал с выхода 2-проводного бесконтактного датчика

(1) Для датчика с током утечки ≤ 0.1 mA.(2) $R=470$ Ом/2 Ом для 2-проводного датчика с током утечки ≤ 1.5 mA.