

Подключение контроллера Zelio REG к персональному компьютеру

I. Тип публикации

<input type="checkbox"/>	Типичное применение
<input checked="" type="checkbox"/>	Рекомендации изготовителя
<input type="checkbox"/>	Инструкция по устранению неисправностей

<input type="checkbox"/>	Для специалистов второго уровня
<input type="checkbox"/>	Для внутреннего использования
<input checked="" type="checkbox"/>	Для заказчика

II. Продукт

- Модельный ряд :

- Семейство продуктов :

III. Введение

В данной инструкции описывается, как соединить контроллер серии Zelio REG с ПК, для того чтобы сконфигурировать его с помощью программы ZELIO CONTROL SOFT.

IV. Описание

1. Необходимое оборудование:



ПК с ПО Zelio Control Soft



+ преобразователь интерфейсов
USB/RS485



+ кабель «RJ45/
свободные жилы»

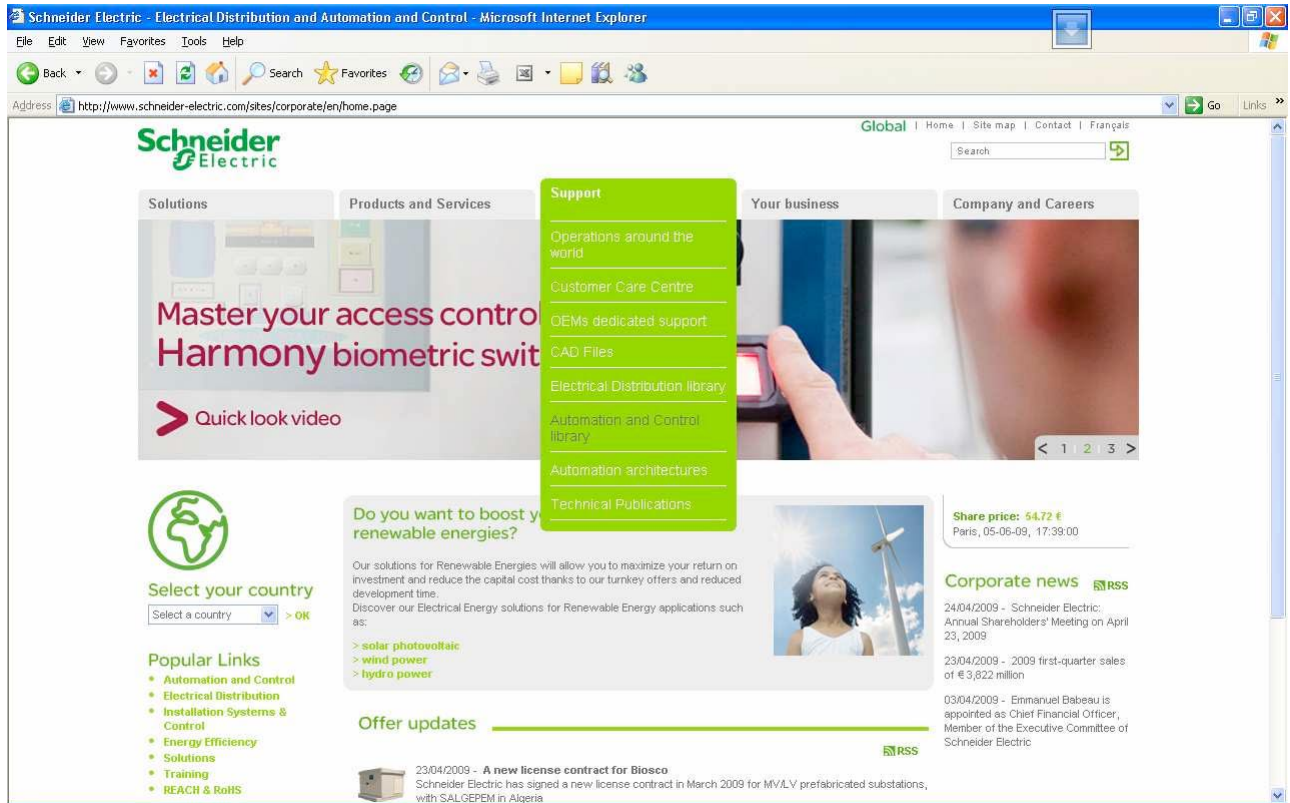


Контроллеры Zelio REG

2. Программное обеспечение:

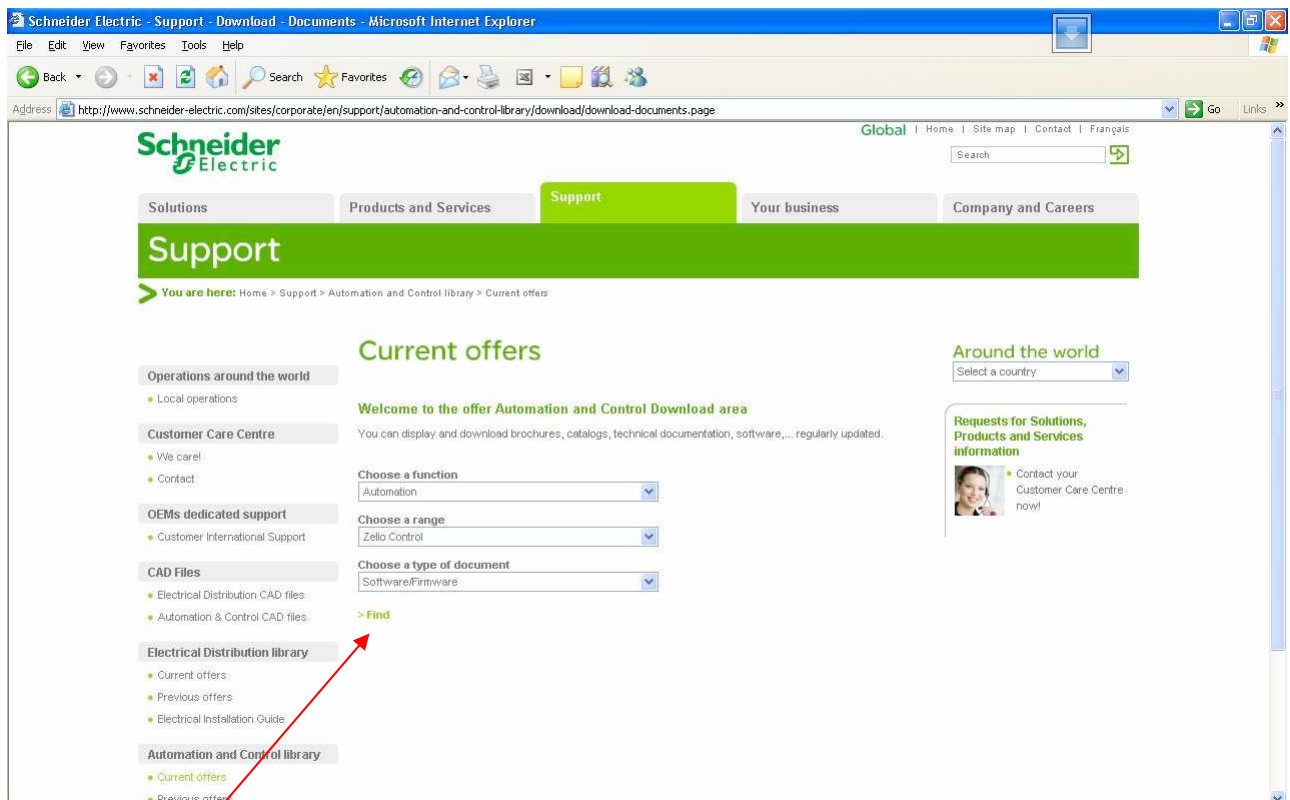
Бесплатно скачивается на сайте

www.schneider-electric.com → Automation and Control library



На открывшейся странице выберите:

Choose a function : Automation → Choose a range: Zelio Control → Choose a type of document: Software/Firmware



Щелкните «Find»

3. Принадлежности:

- Установка преобразователя интерфейса USB/RS485

VW3A8117:**Шаг 1**

Установите драйвер с компакт-диска.

Шаг 2

Вставьте преобразователь в порт USB.

Испытан для работы под XP Pro, XP Home, Vista.

**TSXCUSB485:****Шаг 1**

Щелкните ссылку, чтобы скачать пакет драйверов Schneider Electric V2.5.

<http://download.telemecanique.com/C1257241006DE82C/All/C125713F005265E2C12573B100329443?Opendocument>.

Установите на своем компьютере драйвер TWDCUSB485.

- **Шаг 2**

Установите поворотный переключатель в положение "OTHER MULTI".

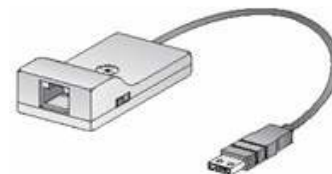
- **Шаг 3**

Подключите преобразователь TWDCUSB485 к своему компьютеру.

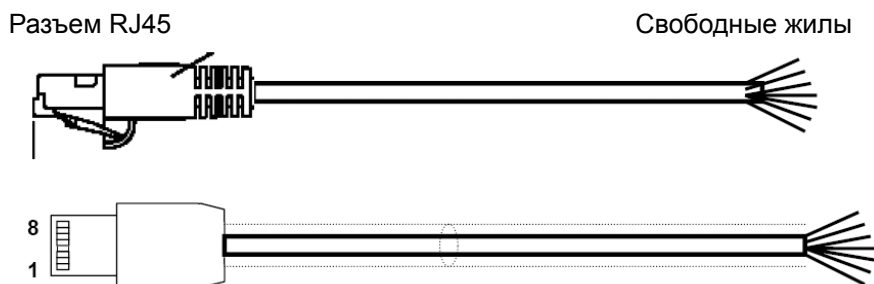
- **Шаг 4**

Переведите ползунок переключателя полярности на боковой стенке TSXCUSB485 в положение "OFF".

Если преобразователь подключается к другому изделию MODBUS, проверьте полярность сигналов шины.



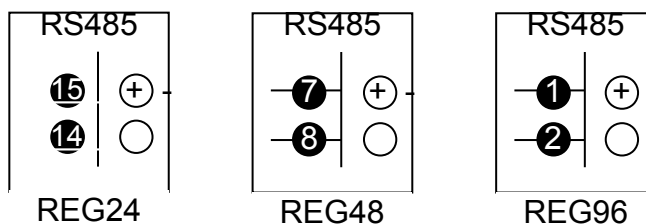
- Кабель «RJ45/свободные жилы»



RJ45 КОНТАКТ		Цвет
1		Белый/зеленый
2		Зеленый
3		Белый/оранжевый
6		Оранжевый
4		Синий
5		Белый/синий
7		Белый/коричневый
8		Коричневый
Экран		

TWDXCAFJ010 : 1 метр.
VW3A8306D30 : 3 метра.

Подключение к зажимам контроллера



Зажимы контроллеров с интерфейсом RS485 имеют маркировку полярности.

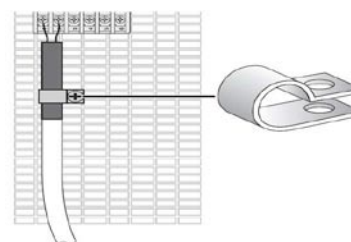


Подключите:

Бело-синий провод к (-)

Синий провод к (+)

Подключите экран к земле через металлический хомутик.

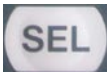


4. Конфигурирование изделия

REG24

Проверьте параметры обмена данными по дисплею на передней панели:



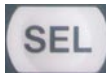

Нажимайте кнопку , пока не появится следующий экран:



Кнопкой  выберите номер станции:



Нажмите . Кнопкой  установите адрес контроллера

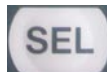
на шине MODBUS. Подтвердите его кнопкой  и нажмите 



Нажмите . Кнопкой  установите контроль четности и

скорость передачи по шине MODBUS, исходя из следующей таблицы:

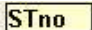

0	9600: Нечет
1	9600: Чет
2	9600: Нет
3	19200: Нечет
4	19200: Чет (по умолчанию)
5	19200: Нет

Подтвердите настройки, нажав .

Исходная конфигурация MODBUS для контроллеров:

- Скорость передачи: 19200 бит/с
- Контроль четности: чет
- Адрес: 1

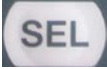


Если в используемой программе пункты   не активированы, то доступ к параметрам обмена данными с передней панели контроллера невозможен.

REG 48 / 96

Проверьте параметры обмена данными по дисплею на передней панели:

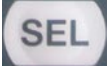


Нажимайте кнопку  пока не появится следующий экран:



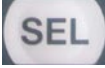

Кнопкой  установите Ch9:



Нажимайте кнопку  пока не появится следующий экран:



Нажмите . Кнопкой  установите адрес контроллера

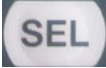

на шине MODBUS. Подтвердите его кнопкой  и нажмите .



Нажмите . Кнопкой  установите контроль четности и

скорость передачи по шине MODBUS. Подтвердите кнопкой  и нажмите .



Нажмите . Кнопкой  установите разрешение

чтения/записи по шине MODBUS.

Заводская конфигурация MODBUS для контроллеров:

- Скорость передачи: 19200 бит/с
- Контроль четности: чет
- Адрес: 1

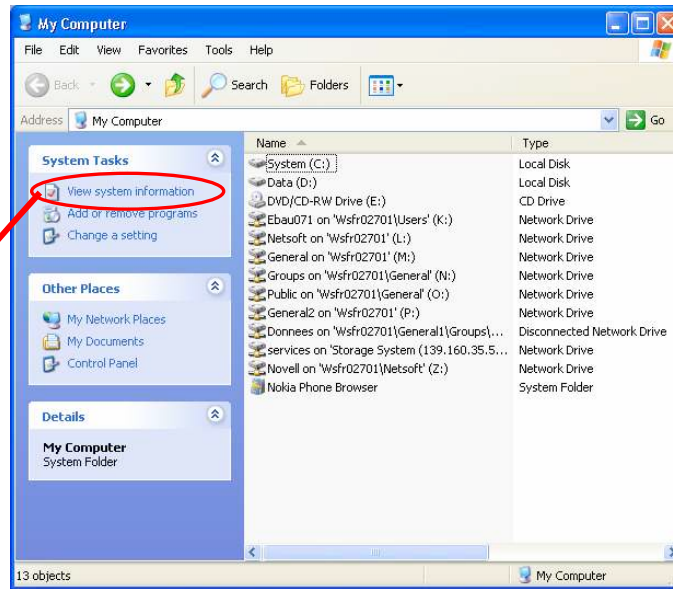


Если в используемой программе пункты **STno** и **CoM** не активированы, то доступ к параметрам обмена данными с передней панели контроллера невозможен.

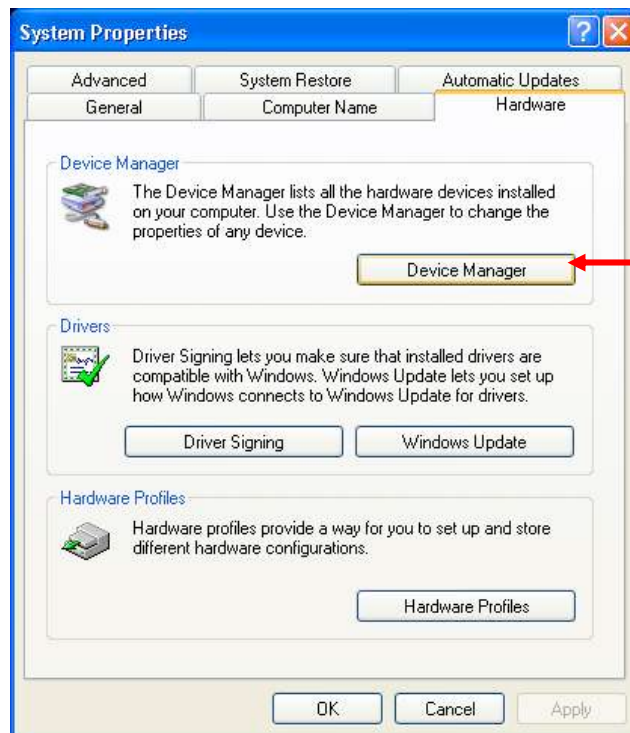
5. Программное конфигурирование с ПК

Задание номера последовательного порта:

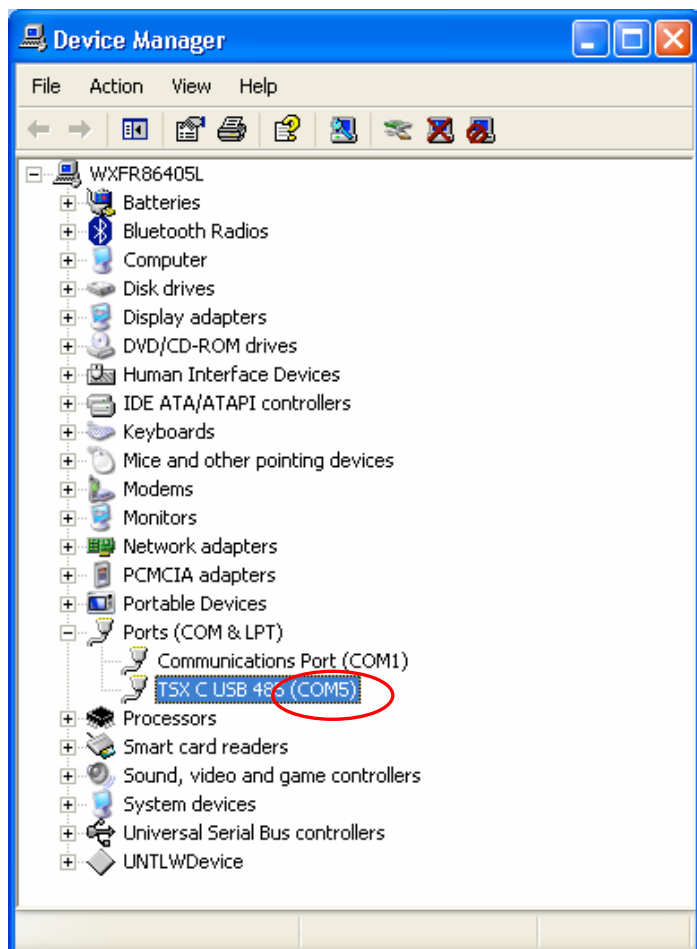
В окне «Мой компьютер» (My Computer) щелкните «Просмотр сведений о системе» (View system information):



В окне «Свойства системы» (System Properties) откройте вкладку «Оборудование» (Hardware) и щелкните «Менеджер устройств» (Device Manager):




В окне появится COM-порт преобразователя интерфейсов USB/RS485:



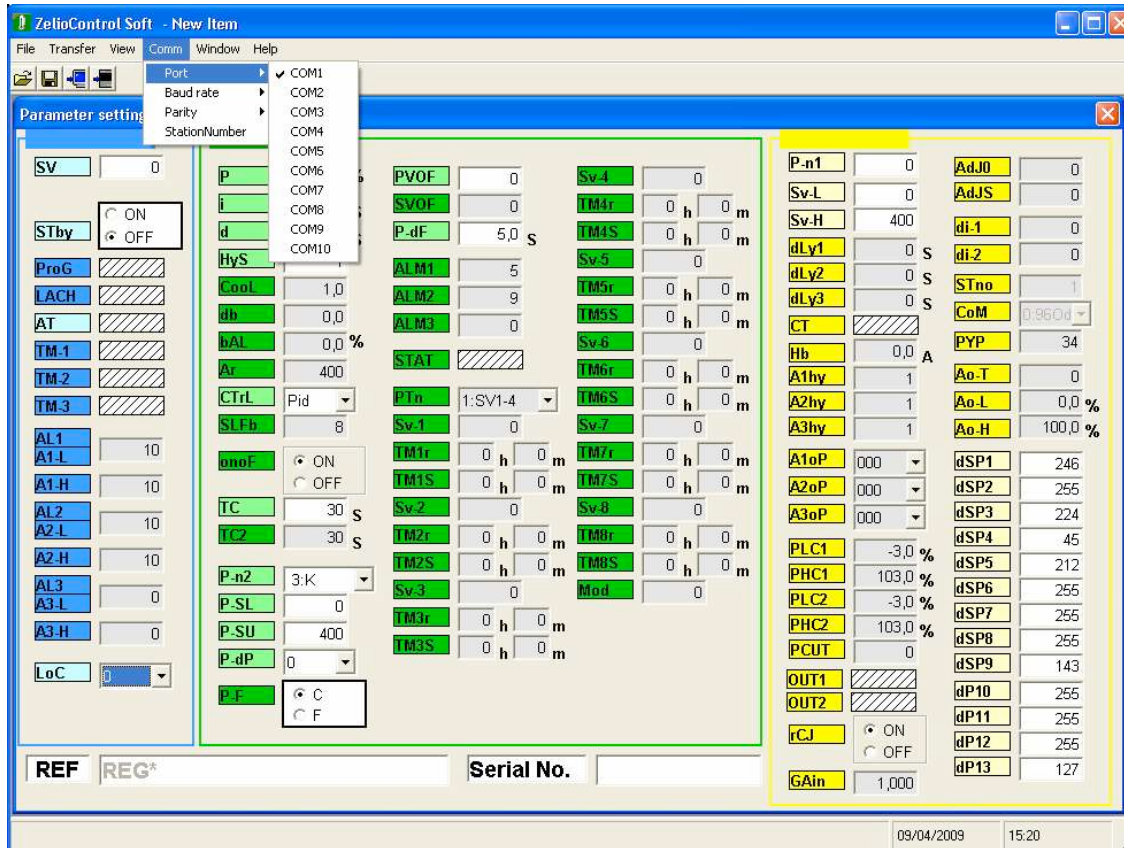
Проверьте номер порта, автоматически присвоенный операционной системой Windows XP.

Если номер COM-порта больше 10, его следует переназначить. Щелкните по этому порту преобразователя правой кнопкой, выберите «Свойства» (Properties), откройте вкладку «Параметры порта» (Port settings), щелкните «Дополнительно» (Advanced) и в поле «Номер COM-порта» выберите новый номер.

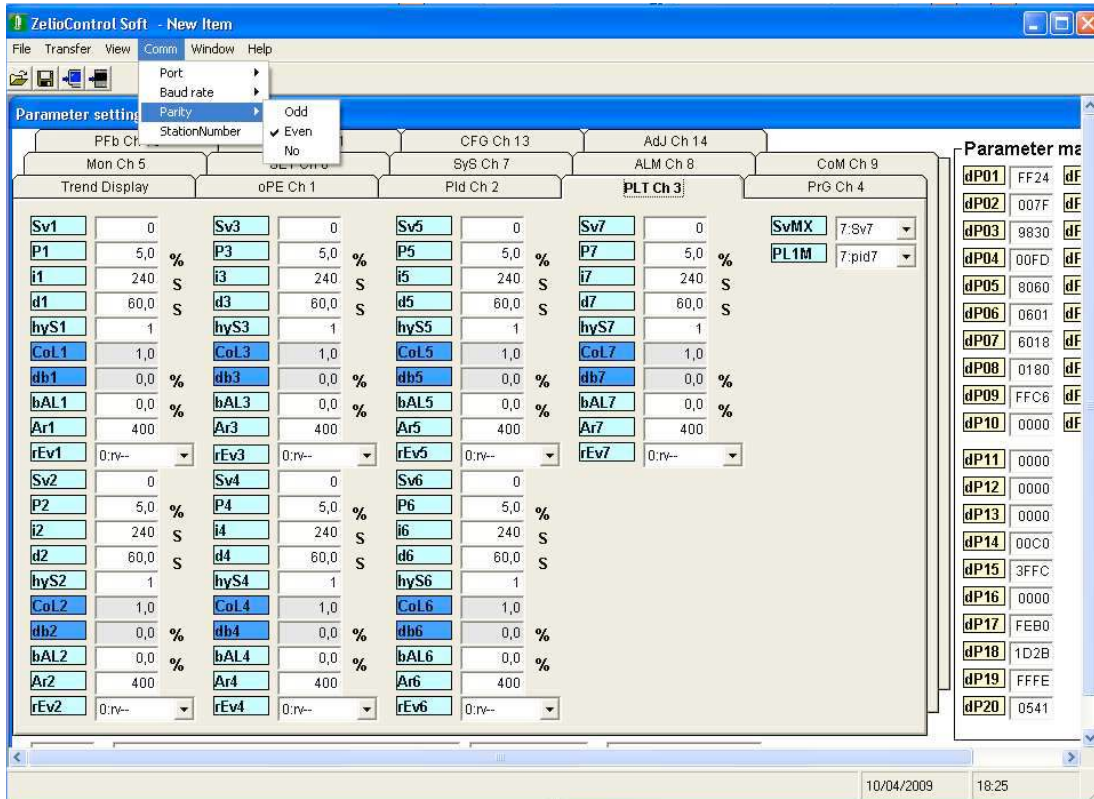
Запустите программу двойным щелчком по иконке . Выберите тип конфигурируемого контроллера.



В программе ZelioControl Soft войдите в меню «Comm», откройте «Port» и выберите соответствующий COM-порт ПК:



Задайте скорость передачи (Baud rate), контроль четности (Parity) и номер станции (StationNumber) согласно значениям параметров обмена данными по шине MODBUS для контроллера.



Используемый по умолчанию номер станции 248 позволяет работать с любым оборудованием.

Чтобы проверить соединение, выгрузите данные контроллера. Если конфигурация правильная, то никаких сообщений об ошибках не появится. В нижней строке окна параметров отобразится каталожный (REF) и серийный (Serial No.) номер контроллера.

