

Счетчики

Электронные суммирующие счетчики, 24 x 48 мм,
8-разрядные, с ЖК дисплеем

Технические характеристики			
Функция			Счетчик импульсов
Дисплей			8-разрядный ЖК
Высота цифр	мм		7
Диапазон индикации счета			0...99 999 999
Характеристики входов			
Тип счетчика			RC 87 610 050
Тип входа			1 вход с низкой скоростью счета
Напряжение	Зажимы 4 - 5	V	~ / --- 5...50
	Зажимы 5 - 6	V	~ 48...240
Сброс показаний (1)			
С передней панели	DIP переключатель № 2 - ОТКЛ.		Запрещен
	DIP переключатель № 2 - ВКЛ.		Разрешен
Напряжение	Зажимы 2 - 3	V	~ / --- 5...50
	Зажимы 1 - 2	V	~ 48...240
Скорость счета			
Частота (низкая скорость счета)		Гц	40
Низкая скорость счета (мин. длительность импульса)	Низкий уровень	мс	12
	Высокий уровень	мс	12
Уровень входного сигнала		V	--- 4...30
Входной импеданс		кОм	3.5 мин
Питание			
2 щелочные батареи	Срок службы		4 года
1 литиевая батарея	Срок службы		8 лет
			Питание отключается DIP переключателем № внутри счетчика
Прочие характеристики			
Соответствие стандартам			VDE 0110, IEC 664, 348, 255.4, 255.5, 801.2, 801.4
Сертификация			cULus, CSA
Материал			Самозатухающий
Подключение			Ву 6 screw винтовых зажимов на задней панели
Сечение подключаемых проводников		мм ²	2 x 1.5
Крепление			С помощью скобы
Степень защиты передней панели			IP 66
Диапазон температур	Рабочая	°C	-10...+ 55
	Хранения	°C	-20...+ 70
Сопротивление изоляции	Согласно МЭК 255.5	МОм	100 (--- 500 В)
Электрическая прочность изоляции	Согласно МЭК 255.5		2000 В/50 Гц/1 мин

(1) Входы сброса и счета гальванически развязаны.

Каталожные номера,
размеры,
схемы

Счетчики

Электронные суммирующие счетчики, 24 x 48 мм,
8-разрядные, с ЖК дисплеем

Каталожные номера

- 8-разрядный ЖК дисплей, высота цифр 7 мм
- Питание от двух щелочных или одной литиевой батареи
- Входы для счета: сигнал от транзисторного ключа ($\overline{\sim}$ 4...30 В) или сигнал напряжения (до $\overline{\sim}$ /~ 240 В)
- Размеры согласно сетки DIN: 24 x 48 мм
- Сброс с передней панели или дистанционный, с функцией запрета



RC 87 610 050

Суммирующие счетчики 24 x 48 мм с ЖК дисплеем

Описание	№ по каталогу	Масса кг
С входом для сигнала напряжения и питанием от литиевой батареи	RC 87 610 050	0.065

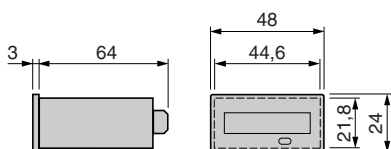
Аксессуары

Описание	Размеры	№ по каталогу	Масса кг
Переходники для установки в прорезь монтажной панели	25 x 50 мм (размеры 29 x 54 мм)	RC 26 546 829	0.002
	45 x 45 мм (размеры 52 x 52 мм)	RC 26 546 830	0.008
	Ø 50 мм (размеры Ø 73 мм)	RC 26 546 831	0.011

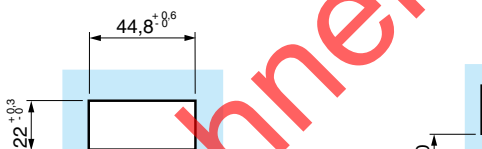
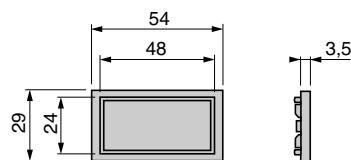
Размеры

RC 87 610 050

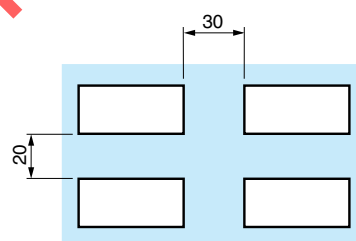
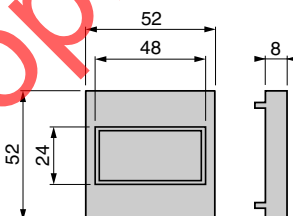
Прорезь в монтажной панели
(макс. толщина 10 мм) 1 счетчик



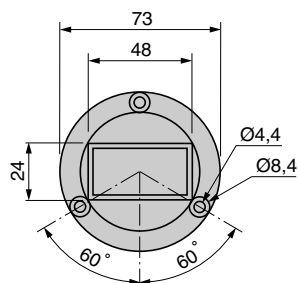
RC 26 546 829



RC 26 546 830

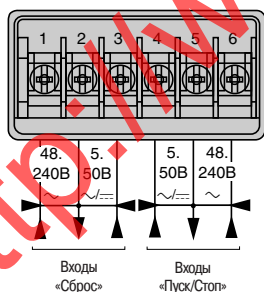


RC 26 546 831



Схемы (остальные схемы на стр. 5/23)

RC 87 610 050



Зажимы

- 1 - Сброс ~ 48...240 В
- 2 - Сброс 0 В
- 3 - Сброс ~/DC 5...50 В
- 4 - ~/DC 5...50 В
- 5 - 0 В
- 6 - ~ 48...240 В