

Счетчики

Электронные счетчики часов, 24 x 48 мм,
6-разрядные, с ЖК дисплеем

Технические характеристики			
Функция			Hour counter
Дисплей			6-разрядный ЖК
Высота цифр		мм	7
Измеряемые периоды времени			0...99 999.9 ч 0...99 999.9 мин 0...99 999.9 с 0...99 ч 59 мин 59 с
Опорный сигнал			Кварцевый генератор (стабильность $\pm 50 \times 10^{-6}$)
Возможность повторного ввода текущего значения			Есть
Характеристики входов			
Тип счетчика			RC 87 610 150
Тип входа			1 start/stop input
Напряжение	Зажимы 4 - 5	В	$\sim / \text{---} 5 \dots 50$
	Зажимы 5 - 6	В	$\sim 48 \dots 240 - 50/60$ Гц
Минимальная длительность импульса	\sim	мс	50
	---	мс	35
Сброс показаний (1)			
Передняя панель	DIP переключатель № 2 - ОТКЛ.		Запрещен
	DIP переключатель № 2 - ВКЛ.		Разрешен
Минимальная длительность импульса		мс	100
Напряжение	Зажимы 2 - 3	В	$\sim / \text{---} 5 \dots 50$
	Зажимы 1 - 2	В	$\sim 48 \dots 240 - 50/60$ Гц
Питание			
1 литиевая батарея	Срок службы		5 лет Питание отключается DIP переключателем № внутри счетчика
Прочие характеристики			
Соответствие стандартам			VDE 0110, IEC 664, 348, 55.4, 255.5, 801.2, 801.4
Сертификация			cULus, CSA
Материал			Самозатухающий
Диапазон температур	Рабочая	°C	-10...+ 55
	Хранения	°C	-20...+ 70
Степень защиты передней панели			IP 66
Крепление			С помощью скобы
Подключение			6 винтовых зажимов на задней панели
Сечение подключаемых проводников		мм ²	2 x 1.5

(1) The reset is galvanically isolated from the counting input.

Счетчики

Электронные счетчики часов, 24 x 48 мм,
6-разрядные, с ЖК дисплеем

Каталожные номера

- Вход счета и вход «Сброс»: сигналы напряжения или сигналы от транзисторного ключа
- Встроенный модуль входов сигналов напряжения (~ или --- 5...50 В, ~ 48...240 В)
- 4 периода времени:
 - 99 999.9 ч - 99 999.9 мин
 - 99 999.9 с - 99 ч 59 мин 59 с
- Возможность повторного ввода текущего значения
- Питание от литиевой батареи со сроком службы 5 лет
- Сброс с передней панели или дистанционный, с возможностью блокировки



RC 87 610 150

Счетчики часов, 24 x 48 мм

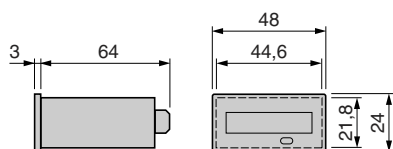
Описание	№ по каталогу	Масса кг
Входной сигнал от транзисторного ключа	RC 87 610 150	0,065

Аксессуары

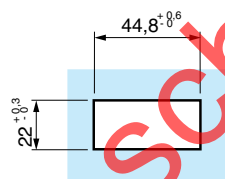
Описание	Размеры	№ по каталогу	Масса кг
Переходники для установки в прорезь монтажной панели	25 x 50 мм (размеры 29 x 54 мм)	RC 26 546 829	0,002
	45 x 45 мм (размеры 52 x 52 мм)	RC 26 546 830	0,008
	∅ 50 мм (размеры ∅ 73 мм)	RC 26 546 831	0,011

Размеры

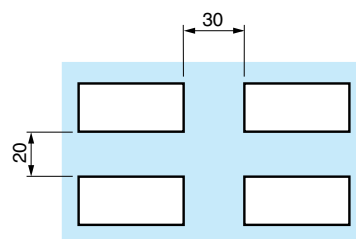
RC 87 610 150



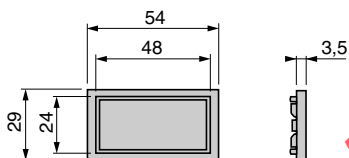
Прорезь в монтажной панели
(макс. толщина 10 мм) 1 счетчик



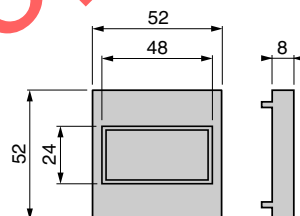
4 счетчика



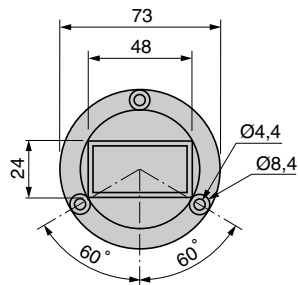
RC 26 546 829



RC 26 546 830

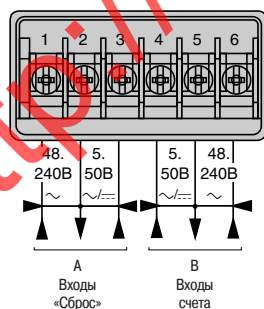


RC 26 546 831



Схемы (остальные схемы на стр. 5/23)

RC 87 610 150



Зажимы

- 1 - Сброс ~ 48...240 В
- 2 - Сброс (0 В)
- 3 - Сброс ~/--- 5...50 В
- 4 - ~/--- 5...50 В
- 5 - Пуск/Стоп (общий)
- 6 - ~ 48...240 В