

АТm, АТm3 и АТm7

Автоматические устройства повторного включения для мотор-редукторов Тm, ТmС120

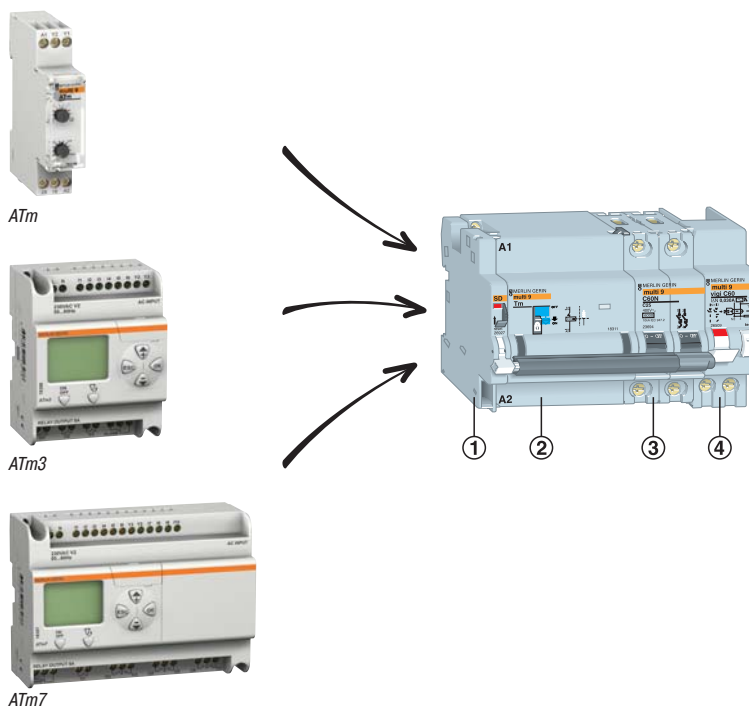
Применение

■ Мотор-редуктор может оснащаться автоматическим устройством АТm, АТm3 или АТm7, позволяющим реализовать функцию повторного включения после срабатывания защиты на неустойчивое повреждение, в соответствии с заданными параметрами (количество попыток повторного включения в течение данного периода времени и выдержка времени на повторное включение). Это устройство применяется в системах питания электроустановок, которые функционируют без постоянного присутствия персонала, расположены изолированно, имеют затруднённый доступ и требуют очень высокий уровень бесперебойности работы (станции сотовой телефонии, автодорожные системы, насосные станции и т.д.).

Таблица выбора

	АТm	АТm3	АТm7
Тип управляемого автоматического выключателя Multi 9 C60, C120	■	■	■
Количество отходящих линий	1	3	7
Недифференцированное повторное включение после общего электрического повреждения	■	■	■
Повторное включение, дифференцированное в зависимости от характера повреждения: - магнитотермическое или изоляции (реле RH)		■	■

Комбинация устройств



- 1 Контакт сигнализации аварийного отключения SD (обязательно)
- 2 Мотор-редуктор Тm
- 3 Автоматический выключатель
- 4 Дифференциальный блок Vigi

- Автоматические устройства повторного включения соединяются с мотор-редуктором только через вспомогательный контакт SD, которые передаёт на устройство информацию «аварийное отключение», выдаваемую защитой.
- В случае устойчивого повреждения автоматическое устройство блокирует мотор-редуктор.
- Ручное управление мотор-редуктором остаётся приоритетным по отношению к устройствам АТm.

, Schneider Electric
, Schneider Electric

online

<http://www.shop.schneider-spb.ru>

, Schneider Electric



ATm

ATm

Описание

Автоматическое устройство ATm на 1 отходящую линию срабатывает при общем электрическом повреждении (SD). На передней панели устройства, закрываемой прозрачной пломбируемой крышкой, расположены:

- переключатель, позволяющий задать число разрешённых повторных включений (0 - 10), а также выключить и вернуть в исходное состояние ATm (off/reset);
- потенциометр T2 для настройки максимального периода времени (12 - 120 мин), в течение которого должно осуществиться заданное переключателем количество повторных включений;
- потенциометр T1 для настройки выдержки времени (30 - 300 с) перед автоматическим повторным включением;
- сигнальный индикатор (жёлтый), показывающий состояние ATm:
 - не горит: питание отключено или положение off/reset переключателя;
 - пульсирует свет: нормальный режим работы;
 - мигает: выполняется цикл повторного включения;
 - постоянный свет: мотор-редуктор Tm заблокирован.

Автоматическое устройство также имеет:

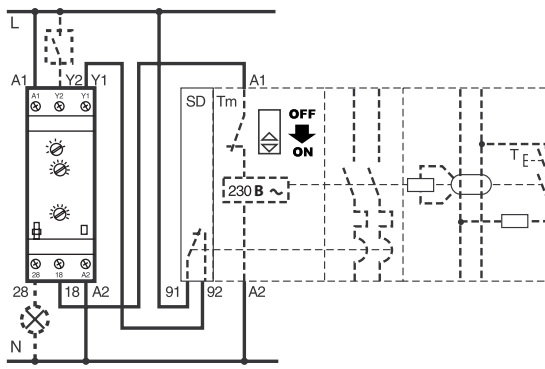
- вход для сигнала аварийного отключения автоматического выключателя (SD);
- вход для дистанционного запрета срабатывания автоматического устройства (Y2), к которому присоединяется выключатель или дверной контакт, что обеспечивает безопасность эксплуатации электроустановки;
- выходной контакт для дистанционной сигнализации блокировки автоматического устройства.

Технические характеристики

- Напряжение питания: 230 В пер. тока, 50/60 Гц.
- Выходные контакты НО: 230 В пер. тока, не более 2 А (AC1).
- Устойчивость к кратковременным отключениям питания: ≤ 10 мс.
- Максимальная потребляемая мощность: 14 ВА.
- Класс безопасности: 0.
- Присоединение через туннельную клемму с невыпадающим винтом Posidriv № 0:
 - гибкий кабель: 2 x 1,5 мм²;
 - жёсткий кабель: 2 x 2,5 мм².
- Степень защиты:
 - IP50 для части, расположенной за лицевой панелью шкафа;
 - IP20 на уровне клемм.
- Масса: 66 г.
- Рабочая температура: от -5 до +55 °С.
- Температура хранения: от -40 до +70 °С.
- Тропическое исполнение: степень T2 (относительная влажность 95 % при 55 °С).
- Соответствие стандартам: EN 60947-1, EN 60669-2.

Каталожные номера

Наименование	Напряжение (В)	Кол-во модулей Ш = 9 мм	№ по каталогу
Автоматическое устройство ATm	230	2	18316



АТм, АТм3 и АТм7

Автоматические устройства повторного включения для мотор-редукторов Тм, ТмС120 (продолжение)



АТм3



АТм7




Карта памяти

АТм3, АТм7

Описание

Устройство АТм3 на три отходящие линии и устройство АТм7 на семь отходящих линий срабатывают при общем электрическом повреждении (SD), а также при дифференцированном электрическом повреждении: магнитотермическом (SD) и изоляции (дифференциальное реле RH). Кроме того, они позволяют задержать включение после восстановления питания от сети с целью обеспечить последовательное повторное включение различных отходящих линий.

Эти устройства имеют:

- жидкокристаллический дисплей;
- вход для сигнала аварийного отключения автоматического выключателя (SD):
 - АТм3 : I1, I3, I5;
 - АТм7 : I1, I3, I5, I7, I8, I9, I10;
- входы для сигнала аварийного срабатывания дифференциального реле (RH) (при использовании RH):
 - АТм3, АТм7 : I2, I4, I6;
- вход для дистанционного запрета срабатывания автоматического устройства (Y2), к которому присоединяется выключатель или дверной контакт, что обеспечивает безопасность эксплуатации электроустановки;
- выходной контакт для дистанционной сигнализации блокировки автоматического устройства;
- вход для дистанционного управления (при использовании Y3) принудительным вводом устройства в действие после его блокировки или возврата в исходное положение (в зависимости от программирования);
- выходные контакты для мотор-редукторов;
- кнопки для передвижения по меню: +, -, ESC, OK;
- 2 специальные кнопки: ON/OFF, , для:
 - включения и запрета работы АТм;
 - диагностики состояния отходящих линий: тип повреждений, учет повреждений;
 - доступа к меню инициализации или настройки уставок времени и счётчиков повреждений;
- на заказ: карта памяти EEPROM (№ по каталогу 18314) для сохранения конфигурации с целью её копирования на другие устройства АТм3 или АТм7.

Характеристики

- Напряжение питания: 230 В пер. тока, 50/60 Гц.
- Выходные контакты: 250 В пер. тока, 8 А (AC1):
 - АТм3: 3 НО (управление) + 1 НО/НЗ (сигнализация);
 - АТм7: 7 НО (управление) + 1 НО/НЗ (сигнализация).
- Устойчивость к кратковременным отключениям питания: ≤ 10 мс.
- Максимальная потребляемая мощность: 7 ВА.
- Класс безопасности:
 - промышленное применение: 0;
 - бытовое применение: 2 (II).
- Присоединение через туннельную клемму с невыпадающим винтом Posidriv № 0 для гибкого или жёсткого кабеля:
 - 1 x 2,5 мм²
 - 2 x 1,5 мм².
- Степень защиты:
 - IP4/IPxxD для части, расположенной за лицевой панелью шкафа;
 - IP2/IPxxV на уровне клемм.
- Масса:
 - АТм3 : 205 г;
 - АТм7 : 325 г;
 - карта памяти : 10 г.
- Рабочая температура: от -5 до +55 °С.
- Температура хранения: от -40 до +70 °С.
- Тропическое исполнение: степень 2 (относительная влажность 95 % при 55 °С).
- Соответствие стандартам: EN 60947-1, EN 60730-1, EN 60601-1.

, Schneider Electric
, Schneider Electric

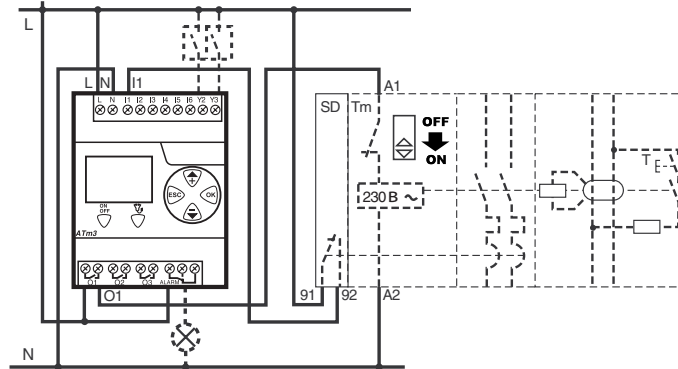
online

<http://www.shop.schneider-spb.ru>

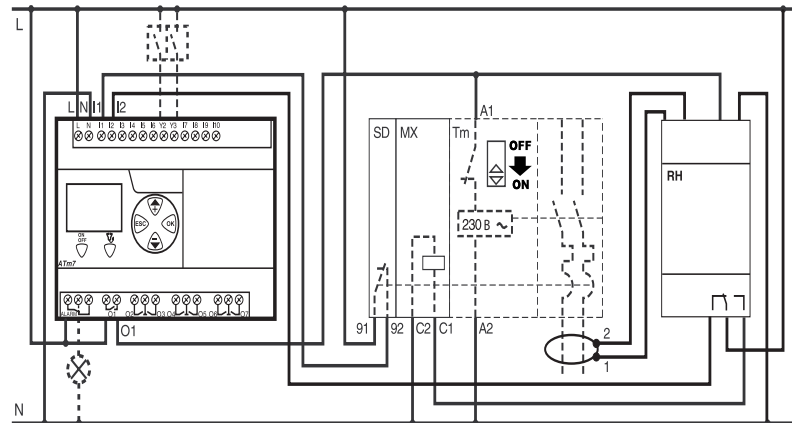
, Schneider Electric

Каталожные номера

Наименование	Напряжение (В)	Кол-во модулей Ш = 9 мм	№ по каталогу
Автоматическое устройство АТm3	230	8	18306



Автоматическое устройство АТm7	230	14	18307
--------------------------------	-----	----	-------



Карта памяти (на заказ)	18314
-------------------------	-------

Дополнительная техническая информация

Размеры: стр. 124

Практические рекомендации: стр. 118

Мотор-редукторы Tm: стр. 27