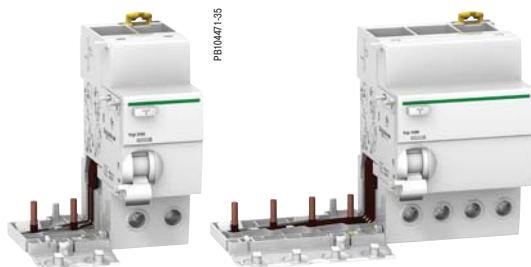




Дифференциальные блоки Vigi iC60 (тип AC)

PE10466-35



PE10467-35

- В сочетании с автоматическим выключателем iC60, блок Vigi iC60 выполняет следующие функции:
 - защита людей от поражения электротоком при прямом прикосновении (≤ 30 мА);
 - защита людей от поражения электротоком при косвенном прикосновении (≥ 100 мА);
 - защита электроустановок от риска возгорания (300 - 500 мА).

Каталожные номера

Дифференциальные блоки Vigi iC60										
Тип		AC							Кол-во модулей	
Изделие		Vigi iC60							Ш = 9 мм	
Вспомогательные устройства		Без вспомогательных устройств								
2P		Чувствительность	10 мА	30 мА	100 мА	300 мА	500 мА	300 мА	1000 мА	
	Ном. ток	25 А	A9V10225	A9V41225	A9V12225	A9V44225	A9V16225	-	-	3
		63 А	-	A9V41263	A9V12263	A9V44263	A9V16263	A9V15263	A9V19263	4
3P		Чувствительность	10 мА	30 мА	100 мА	300 мА	500 мА	300 мА	1000 мА	
	Ном. ток	25 А	-	A9V41325	-	A9V44325	A9V16325	-	-	6
		63 А	-	A9V41363	-	A9V44363	A9V16363	A9V15363	A9V19363	7
4P		Чувствительность	10 мА	30 мА	100 мА	300 мА	500 мА	300 мА	1000 мА	
	Ном. ток	25 А	-	A9V41425	A9V12425	A9V44425	A9V16425	-	-	6
		63 А	-	A9V41463	A9V12463	A9V44463	A9V16463	A9V15463	A9V19463	7
Рабочее напряжение (Ue)		230 - 240 В, 400 - 415 В								
Рабочая частота		50/60 Гц								
Аксессуары		Стр. 128								



Дифференциальные блоки Vigi iC60 (тип А)

PR10466-3S



PR10467-3S



- В сочетании с автоматическим выключателем iC60, блок Vigi iC60 выполняет следующие функции:
 - защита людей от поражения электротоком при прямом прикосновении (≤ 30 мА);
 - защита людей от поражения электротоком при косвенном прикосновении (≥ 100 мА);
 - защита электроустановок от риска возгорания (300 - 500 мА).

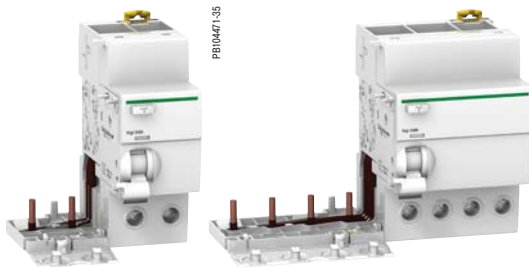
Каталожные номера

Дифференциальные блоки Vigi iC60									
Тип		A							Кол-во модулей
Изделие		Vigi iC60							Ш = 9 мм
Вспомогательные устройства		Без вспомогательных устройств							
2P		Чувствительность	30 мА	100 мА	300 мА	500 мА	300 мА	1000 мА	
	Ном. ток	25 А	A9V5 1225	A9V22225	A9V54225	A9V26225	-	-	3
	63 А	A9V5 1263	A9V22263	A9V54263	A9V26263	A9V25263	A9V29263	4	
	Ном. ток	25 А	A9V5 1325	A9V22325	A9V54325	A9V26325	-	-	6
	63 А	A9V5 1363	-	A9V54363	A9V26363	A9V25363	A9V29363	7	
	Ном. ток	25 А	A9V5 1425	A9V22425	A9V54425	A9V26425	-	-	6
	63 А	A9V5 1463	A9V22463	A9V54463	A9V26463	A9V25463	A9V29463	7	
Рабочее напряжение (Ue)		230 - 240 В, 400 - 415 В							
Рабочая частота		50/60 Гц							
Аксессуары		Стр. 128							



Дифференциальные блоки Vigi iC60 (тип Asi)

PE10466-35



PE10467-35

- В сочетании с автоматическим выключателем iC60, блок Vigi iC60 выполняет следующие функции:
 - защита людей от поражения электротоком при прямом прикосновении (≤ 30 мА),
 - защита людей от поражения электротоком при косвенном прикосновении (≥ 100 мА),
 - защита электроустановок от риска возгорания (300 - 500 мА).

Каталожные номера

Дифференциальные блоки

Vigi iC60

Тип	Asi					Кол-во модулей Ш = 9 мм
Изделие	Vigi iC60					
Вспомогательные устройства	Без вспомогательных устройств					
2P	Чувствительность	10 мА	30 мА	300 мА 	1000 мА 	
	Ном. ток	25 А	A9V30225	A9V61225	-	3
		63 А	-	A9V61263	A9V65263	A9V39263
3P	Чувствительность	10 мА	30 мА	300 мА 	500 мА 	
	Ном. ток	25 А	-	A9V61325	-	6
		63 А	-	A9V61363	A9V65363	A9V39363
4P	Чувствительность	10 мА	30 мА	300 мА 	500 мА 	
	Ном. ток	25 А	-	A9V61425	-	6
		63 А	-	A9V61463	A9V65463	A9V39463
Рабочее напряжение (Ue)		230 - 240 В, 400 - 415 В				
Рабочая частота		50/60 Гц				
Аксессуары		Стр. 128				

Дифференциальные блоки Vigi iC60 (типы AC, A, Asi)

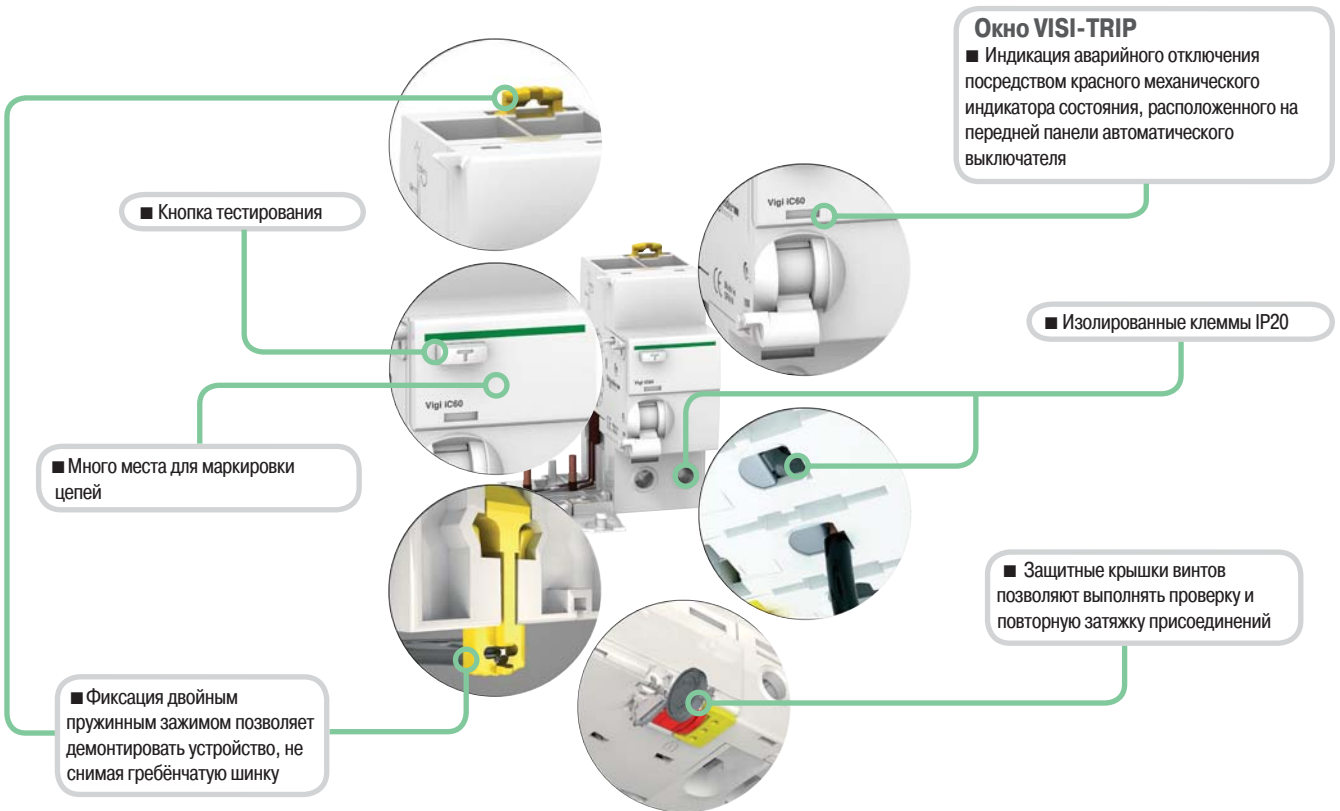
PR10465-50



Комбинация iC60 + Vigi iC60

	Vigi iC60 25 A	Vigi iC60 63 A
iC60 ≤ 25 A	■	■
iC60 ≤ 63 A	—	■

PR10465-40

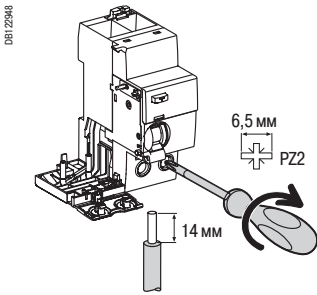


Тип Asi

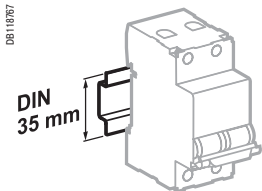
- Улучшенная защита от электрических возмущений и загрязнённой среды.

Дифференциальные блоки Vigi iC60 (типы AC, A, Asi)

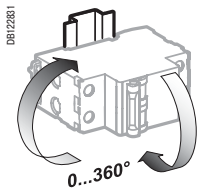
Присоединение



Тип	Ном. ток	Момент затяжки	Медные кабели	
			Жёсткие	Гибкие или с наконечником
Vigi iC60	25 A	2 Н·м	1 - 25 мм ²	1 - 16 мм ²
	40 - 63 A	3,5 Н·м	1 - 35 мм ²	1 - 25 мм ²



Крепление защёлкиванием на DIN-рейке 35 мм



Любое установочное положение

Технические характеристики

Основные характеристики

Согласно МЭК 60947-2

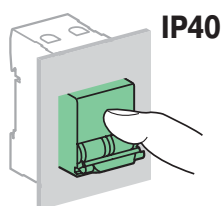
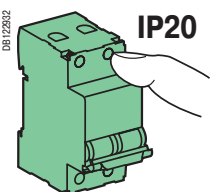
Напряжение изоляции (U _i)	500 В
Степень загрязнения	3
Номинальное импульсное напряжение (U _{imp})	6 кВ

Согласно МЭК/EN 61009-1

Ударный ток (8/20 мкс), выдерживаемый без отключения	Типы AC и A (неселективные \square)	250 А, ударн.
	Типы AC и A (селективные \square)	3 кА, ударн.
	Тип Asi	3 кА, ударн.

Дополнительные характеристики

Степень защиты	Открытый аппарат	IP20
	Аппарат в модульном шкафу	IP40 Класс изоляции II
Рабочая температура	Тип AC	От -5 до +60 °С
	Типы A и Asi	От -25 до +60 °С
Температура хранения		От -40 до +85 °С



Vigi iC60

, Schneider Electric
, Schneider Electric

online
<http://www.shop.schneider-spb.ru>

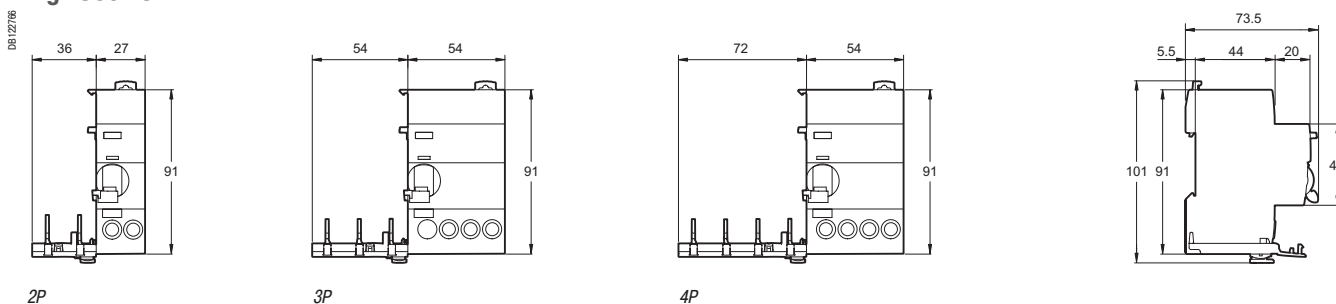
, Schneider Electric

Масса (г)

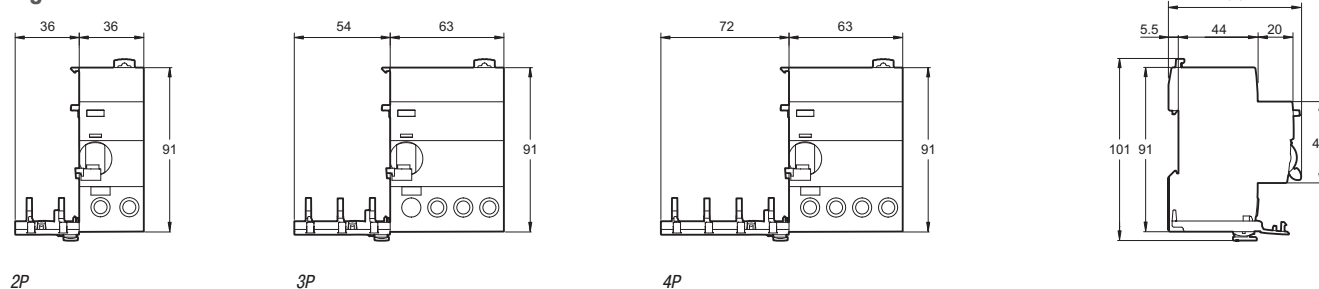
Дифференциальные блоки	
Кол-во полюсов	Vigi iC60
2	165
3	210
4	245

Размеры (мм)

Vigi iC60 25 A



Vigi iC60 40 и 63 A



Vigi iC60

, Schneider Electric
, Schneider Electric

online

<http://www.shop.schneider-spb.ru>

, Schneider Electric