

Автоматические выключатели iC60L мгновенного действия (кривая MA)



МЭК/EN 60947-2



- Автоматические выключатели iC60L, кривая MA, сочетают в себе следующие функции:
 - защита цепей от токов короткого замыкания;
 - возможность секционирования в промышленных электроустановках в соответствии со стандартом МЭК/EN 60947-2;
 - индикация аварийного отключения посредством красного механического индикатора состояния, расположенного на передней панели автоматического выключателя;
 - их необходимо комбинировать с устройством защиты от перегрузок для электродвигателя.

Переменный ток, 50/60 Гц				
Ток отключения (Icu) согласно МЭК/EN 60947-2				
Ph/Ph (2P, 3P, 4P)	Напряжение (Ue)			Ном. ток отключения (Ics)
	220 - 240 В	380 - 415 В	440 В	
Ном. ток (In) 1,6 - 4 А	100 кА	100 кА	50 кА	50 % Icu
6,3 - 25 А	50 кА	25 кА	20 кА	50 % Icu
40 А	36 кА	20 кА	15 кА	50 % Icu

<http://www.shop.schneider-spb.ru> , Schneider Electric
 online , Schneider Electric
 , Schneider Electric

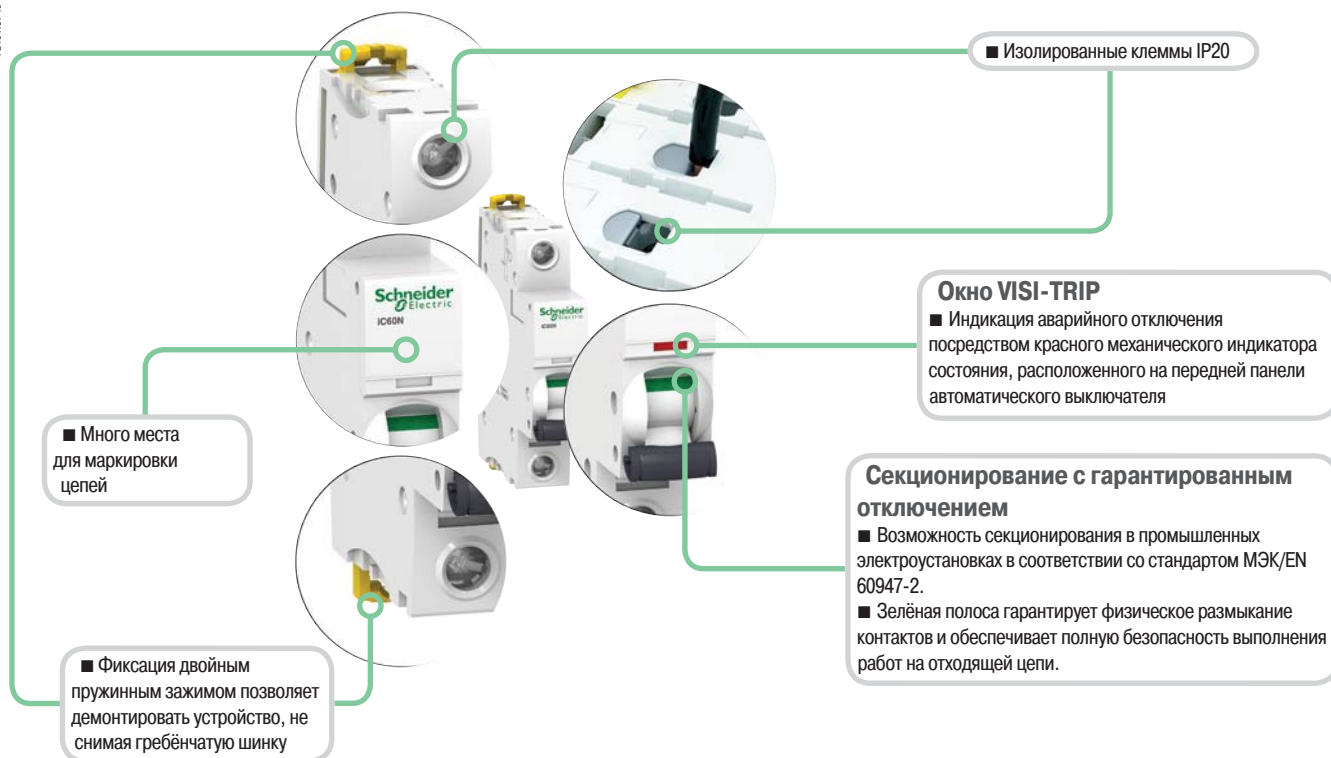
Каталожные номера

Автоматический выключатель iC60L мгновенного действия				
Кол-во полюсов	2	3	4	
Вспомогательные устройства	Дистанционное отключение и сигнализация, стр. 132-135	Дистанционное отключение и сигнализация, стр. 132-135	Дистанционное отключение и сигнализация, стр. 132-135	
Vigi iC60	Дифференциальный блок Vigi iC60, стр. 86	Дифференциальный блок Vigi iC60, стр. 86	Дифференциальный блок Vigi iC60, стр. 86	
Ном. ток (In)	Кривая MA	Кривая MA	Кривая MA	
1,6 А	A9F90272	A9F90372	A9F90472	
2,5 А	A9F90273	A9F90373	A9F90473	
4 А	A9F90204	A9F90304	A9F90404	
6,3 А	A9F90276	A9F90376	A9F90476	
10 А	A9F90210	A9F90310	A9F90410	
12,5 А	A9F90282	A9F90382	A9F90482	
16 А	A9F90216	A9F90316	A9F90416	
25 А	A9F90225	A9F90325	A9F90425	
40 А	A9F90240	A9F90340	A9F90440	
Кол-во модулей Ш = 9 мм	4	6	8	
Аксессуары	Стр. 130	Стр. 130	Стр. 130	

<http://www.shop.schneider-spb.ru> , Schneider Electric
 online , Schneider Electric
 , Schneider Electric

Автоматические выключатели iC60L мгновенного действия (кривая MA)

PE10494-40



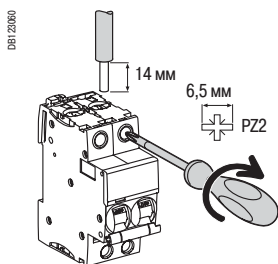
- Увеличенный срок службы изделий благодаря:
 - хорошей стойкости к перенапряжениям: за счёт своей конструкции изделия демонстрируют высокий уровень характеристик при использовании в промышленной среде (степень загрязнения, номинальное импульсное напряжение, напряжение изоляции);
 - повышенному уровню токоограничения (см. кривые токоограничения);
 - механизму быстрого включения, действие которого не зависит от скорости перемещения рукоятки.
- Дистанционная индикация состояния (включено / отключено / аварийное отключение) с помощью дополнительных вспомогательных контактов (на заказ).
- Подвод питания сверху или снизу.

<http://www.shop.schneider-spb.ru>

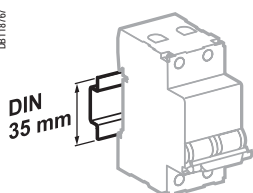
[Schneider Electric](#)
[Schneider Electric](#)
[Schneider Electric](#)

Автоматические выключатели iC60L мгновенного действия (кривая MA) (продолжение)

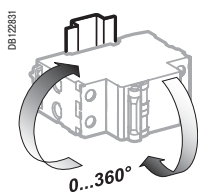
Присоединение



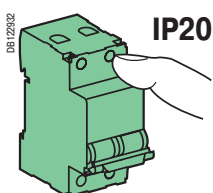
Ном. ток	Момент затяжки	Без аксессуаров		С аксессуарами			
		Медные кабели		Клемма Al 50 мм ²	Винтовая клемма под кольцевой наконечник	Распределит. клемма	
		Жёсткие	Гибкие или с наконечником			Жёсткие кабели	Гибкие кабели
1,6 - 25 A	2 Н·м	1 - 25 мм ²	1 - 16 мм ²	-	5 мм	-	-
40 A	3,5 Н·м	1 - 35 мм ²	1 - 25 мм ²	50 мм ²	-	3 x 16 мм ²	3 x 10 мм ²



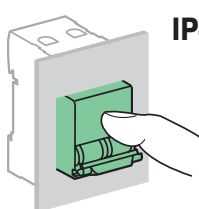
Крепление защёлкиванием на DIN-рейке 35 мм



Любое установочное положение



IP20



IP40

Технические характеристики

Основные характеристики

Согласно МЭК/EN 60947-2

Напряжение изоляции (Ui)	500 В пер. тока	
Степень загрязнения	3	
Номинальное импульсное напряжение (Uimp)	6 кВ	
Отключение тепловой защитой	Эталонная температура	50 °C
	Влияние температуры окружающей среды	Обращайтесь в Schneider Electric
Отключение электромагнитной защитой	Кривая MA	12 In ± 20 %
Категория применения	A	

Дополнительные характеристики

Степень защиты (МЭК 60529)	Открытый аппарат	IP20
	Аппарат в модульном шкафу	IP40
Износостойкость (кол-во циклов В-О)	Электрическая	10000
	Механическая	20000
Категория перенапряжения (МЭК 60364)	IV	
Рабочая температура	От -35 до +70 °C	
Температура хранения	От -40 до +85 °C	
Тропическое исполнение (МЭК 60068-1)	Степень 2 (относительная влажность 95 % при 55 °C)	

, Schneider Electric

, Schneider Electric

online

, Schneider Electric

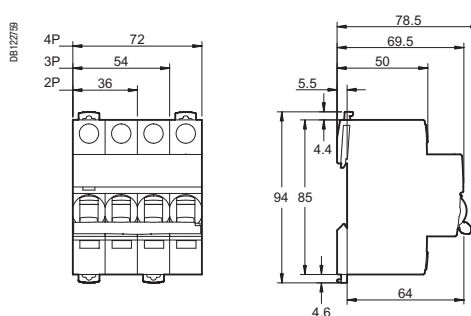
<http://www.shop.schneider-spb.ru>

Автоматические выключатели iC60L мгновенного действия (кривая MA)

Масса (г)

Автоматический выключатель	
Кол-во полюсов	iC60L
2	250
3	375
4	500

Размеры (мм)



, Schneider Electric
, Schneider Electric

online
<http://www.shop.schneider-spb.ru>

, Schneider Electric